

Kit fai da te Bluetooth per Jaguar XJ III, S-Type, X-Type

[Rispondere](#)[sottoscrivi](#)[Strumenti di discussione](#) [Cerca in questa discussione](#)

03-07-2019, 07:41

N. 1

**Jagaux**

Membro Junior

Avviatore di discussioni

Data di iscrizione: maggio 2019

Messaggi: 11

Mi piace: 1

Ha ricevuto 3 Mi piace su 3 post

👉 Kit fai da te Bluetooth per Jaguar XJ III, S-Type, X-Type

Ciao a tutti!

Sto lavorando a questo progetto già da più di un anno, ho cambiato 3 versioni durante quel periodo e sono felice di dire che funziona e lo adoro davvero.

Allora perché lo adoro? 😊

- il mio telefono si connette automaticamente ogni volta che accendo il motore
- premo brevemente "Mute" e l'ultima traccia continua dal punto in cui l'avevo lasciata
- non ho bisogno di sbloccare il telefono per saltare o riavvolgere le tracce, uso il volante - Posso rispondere o terminare le chiamate premendo il pulsante

"Mute" e avere una conversazione in vivavoce

- Posso controllare la riproduzione mentre sono fuori, facendo un barbecue => gestisce fino a 10 metri
- Posso riaccendere il CD lettore ogni volta che voglio

: posso collegare qualsiasi dispositivo tramite la porta AUX con un cavo jack da 3,5 per ascoltare musica in streaming (anche se disattiverà l'opzione Bluetooth e i pulsanti sul volante).

Mi sento come se fossi pronto a offrirlo come kit fai-da-te (io pubblicherò un collegamento al Marketplace quando sarà pronto). E questo thread è un COME FARE e una discussione di follow-up.



COME FUNZIONA

1. Questa mod è compatibile solo con i modelli NON PREMIUM di Jaguar XJ III (X350/X358), Jaguar S-Type (2003-2008) e Jaguar X-Type . Come fai a sapere che la tua auto non è premium?

Se non hai un amplificatore OEM Jaguar installato nel bagagliaio, non è premium.

2. La tua radio deve essere dotata di un lettore CD!

3. Deve assomigliare all'unità radio nelle immagini sottostanti.

4. Non importa se è con o senza lo schermo NAV.

I deck audio e a cassette Premium utilizzerebbero il segnale **analogico** tra il modulo CD/nastro e l'unità radio.

Il mio adattatore Bluetooth fornisce il segnale **digitale** S/PDIF a due fili all'unità radio.

Quindi, per ora, solo unità non premium e CD.

Il mio adattatore Bluetooth è installato come CD hack, quindi funzionerà solo nella modalità CD dell'unità radio e funzionerà al posto del CD. Ma se hai voglia di ascoltare un CD, puoi facilmente tornare indietro premendo a lungo il pulsante "Mute" o "Espelli" (entrambe le opzioni funzionano).

PROBLEMI NOTI

È presente un sibilo di sottofondo persistente e udibile a un volume superiore a 25. Lo eliminerò nelle versioni successive.

È ancora un progetto per hobby e devi ammettere che potrebbero esserci problemi e bug nelle prime versioni.

Sono pronto a offrirti a un prezzo scontato di \$ 75 con un **omaggio!** spedizione in tutto il mondo **per i primi 5 kit** . Il prezzo normale sarà di circa \$ 150.

Offro resi entro 90 giorni se non sei soddisfatto e una garanzia di 1 anno. La spedizione non sarà coperta in caso di reso.

KIT FAI DA TE INTERNO

Scatola Bluetooth

Cavo RCA rosso

Cavo RCA bianco

Cavo di alimentazione 12 V nero

Cavo jack nero da 3,5 mm (utilizzato per gestire i telecomandi)

Jack da 3,5 mm Microfono lungo 3 m

PROCESSO DI INSTALLAZIONE

Strumenti necessari:

- Cacciavite Torx35
- cacciavite a stella
- Saldatore + Flusso + Filo saldante

1. Rimuovere il modulo radio dalla console centrale

Rimozione dell'unità radio Jaguar X-Type:

Rimozione unità radio Jaguar S-Type:

Rimozione unità radio Jaguar XJ:

Spiacenti, non ho trovato nessun video...

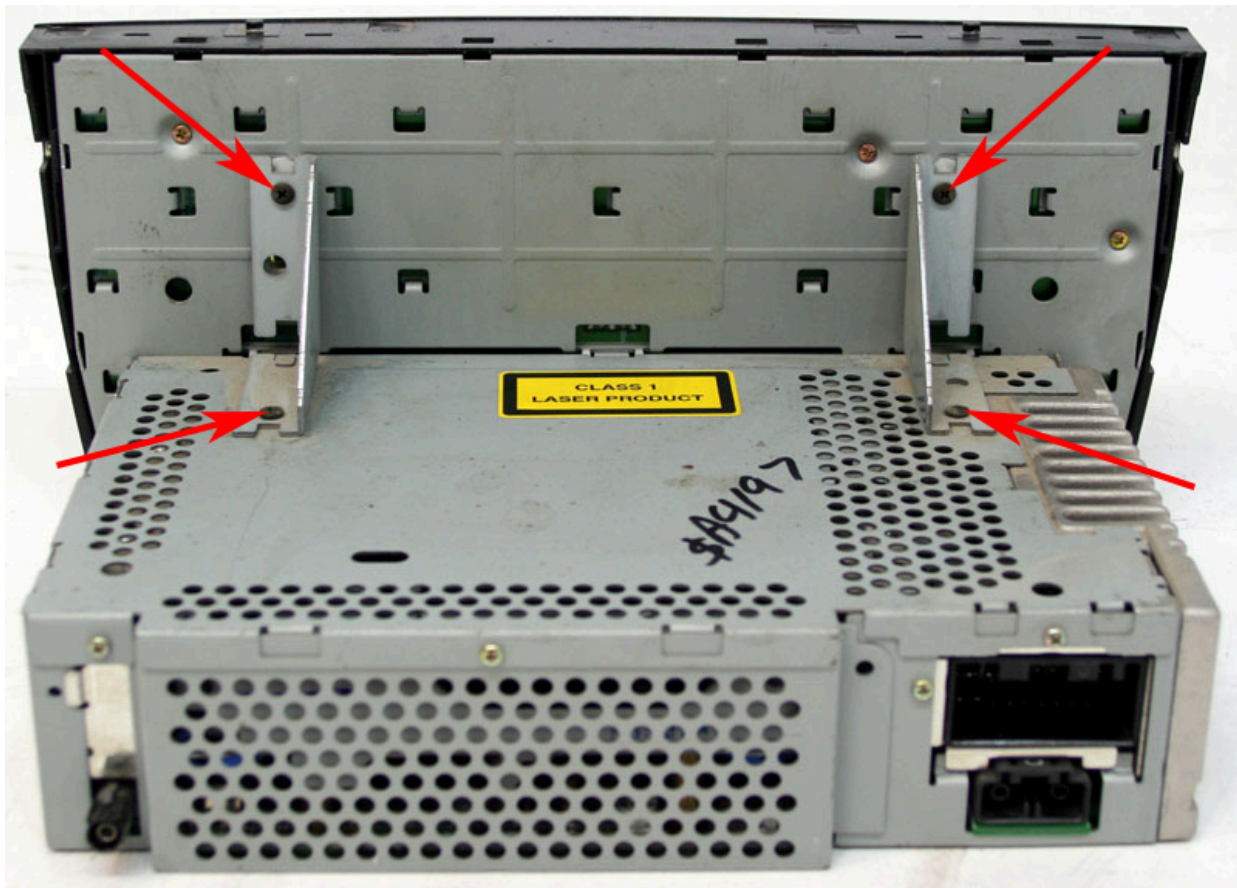
Probabilmente potresti trovare qualche istruzione sul forum.

2. Entra nell'unità radio

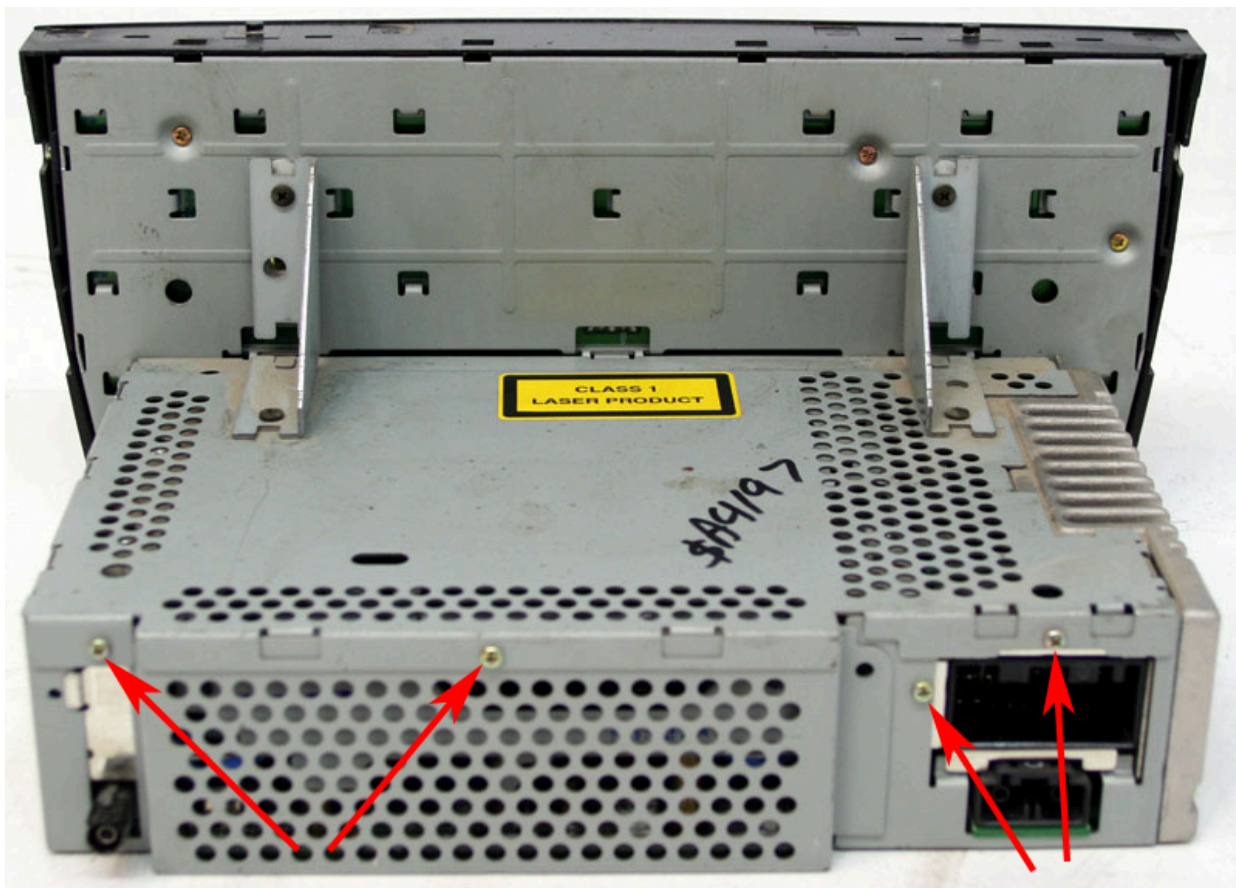
- Rimuovere 4 viti (Torx 35) per estrarre l'unità dalle guide (2 viti su ciascun lato)



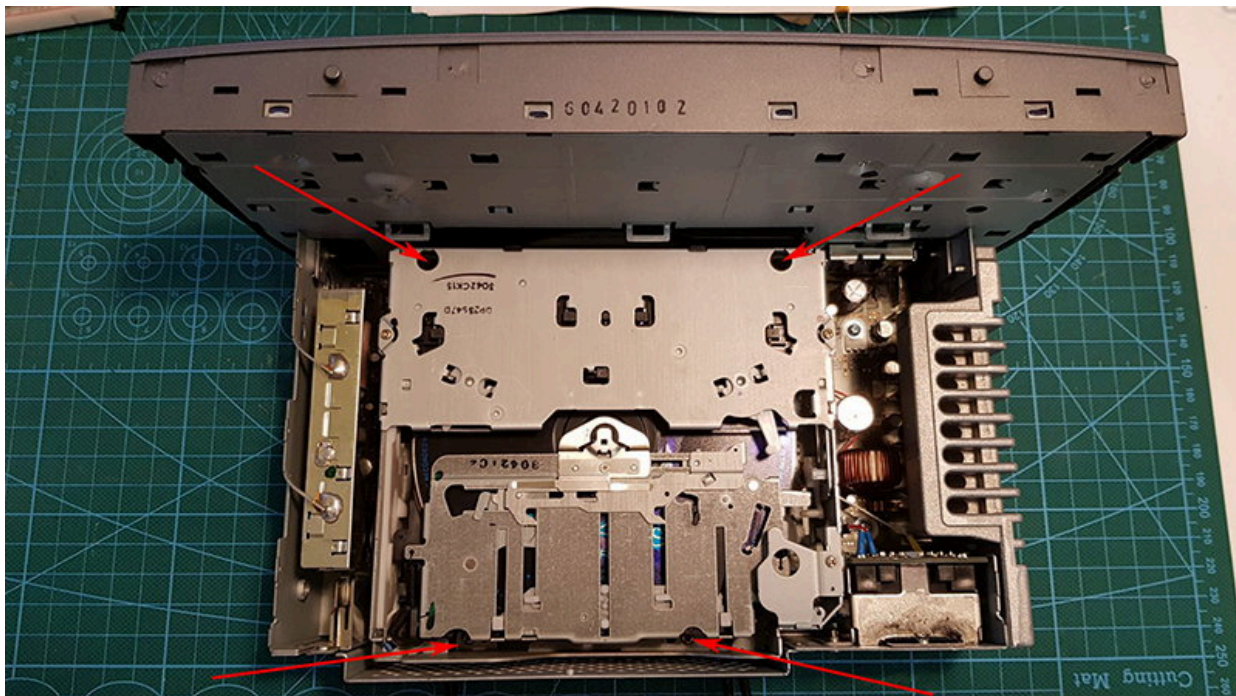
- Svitare le staffe di fissaggio e rimuoverle (versione non touchscreen)



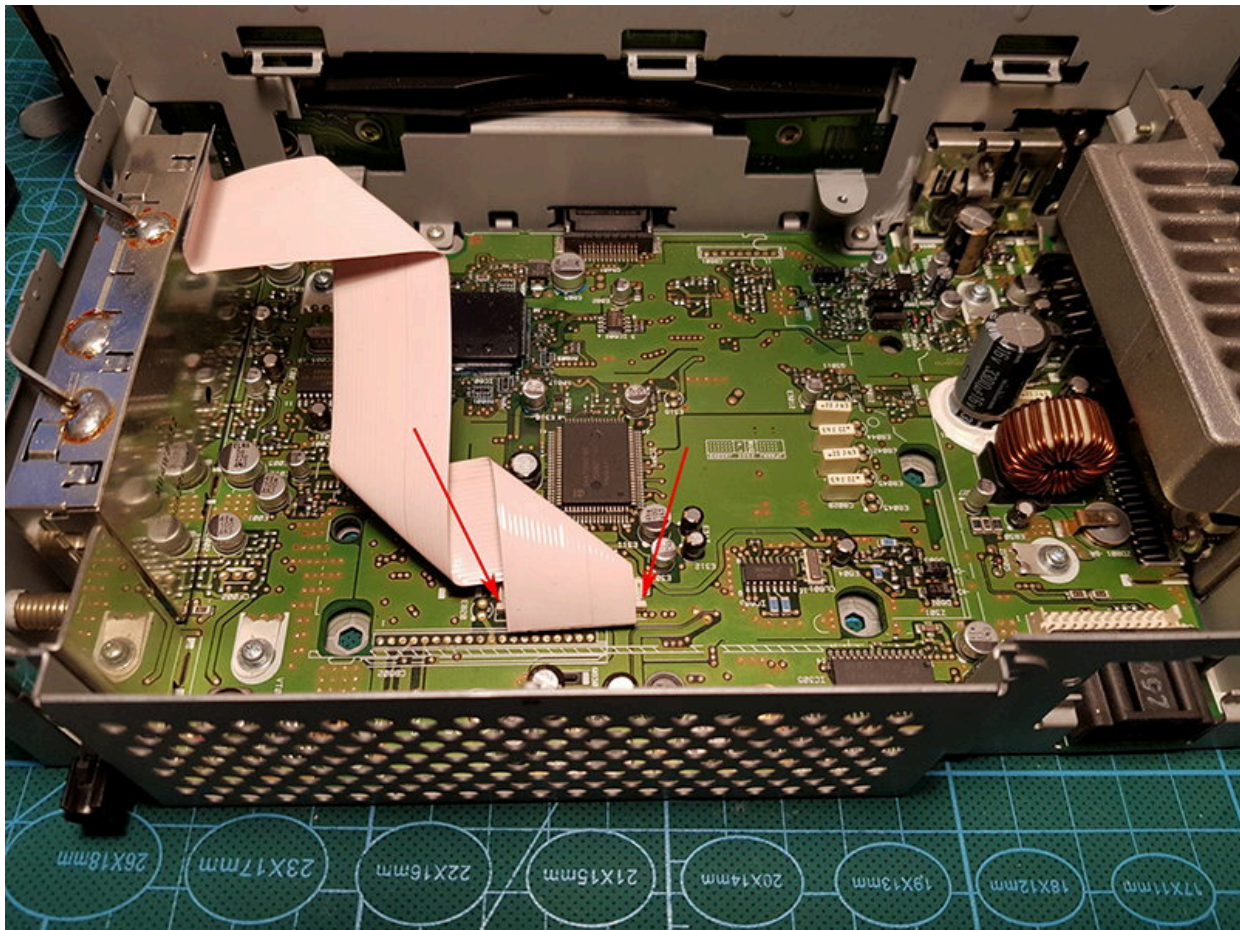
- Svitare le viti che fissano il coperchio superiore e la presa di corrente e rimuovere il coperchio

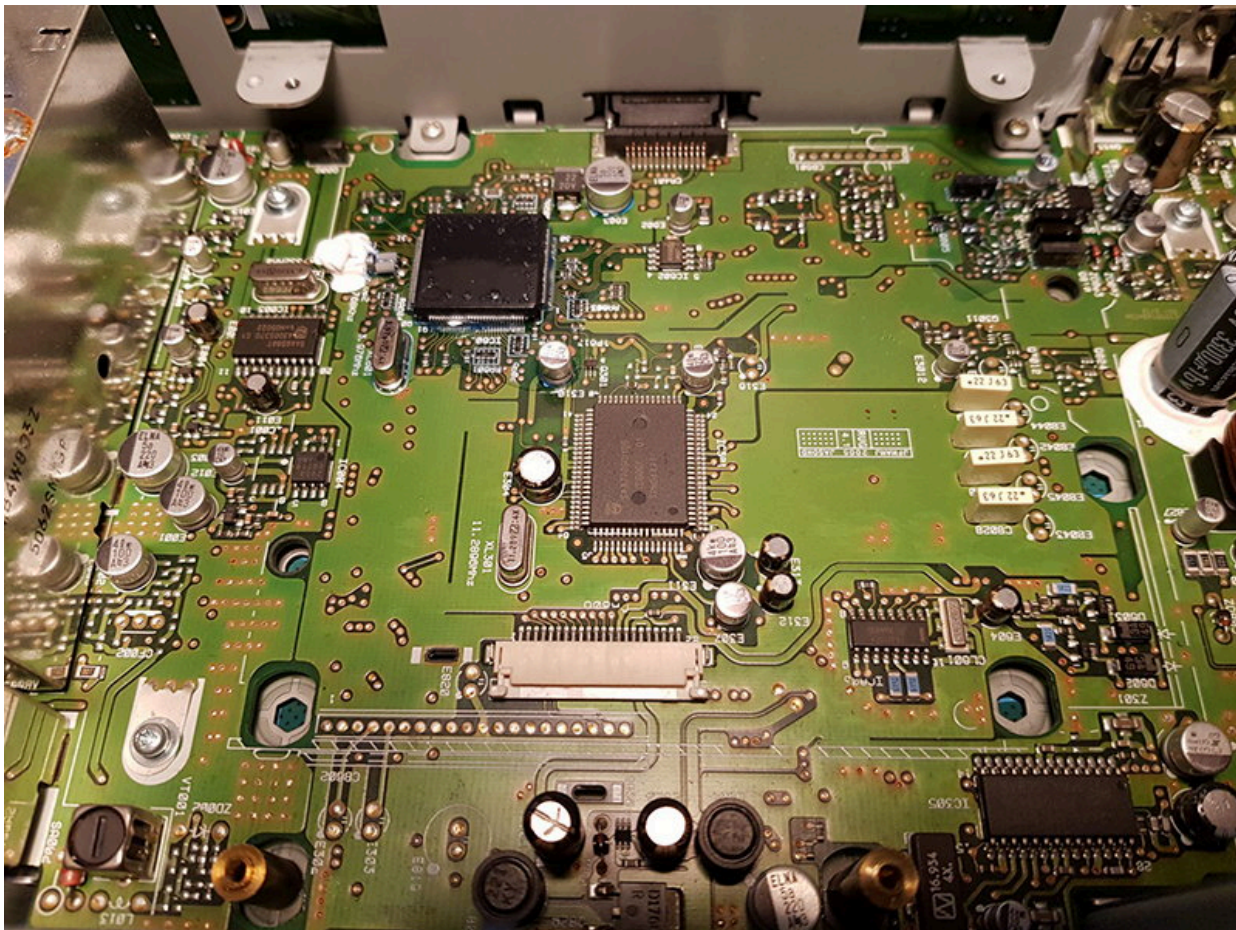


- Svitare il modulo CD e rimuoverlo



- Aprire il blocco del cavo estraendo le sue estremità e rimuovere il cavo flessibile

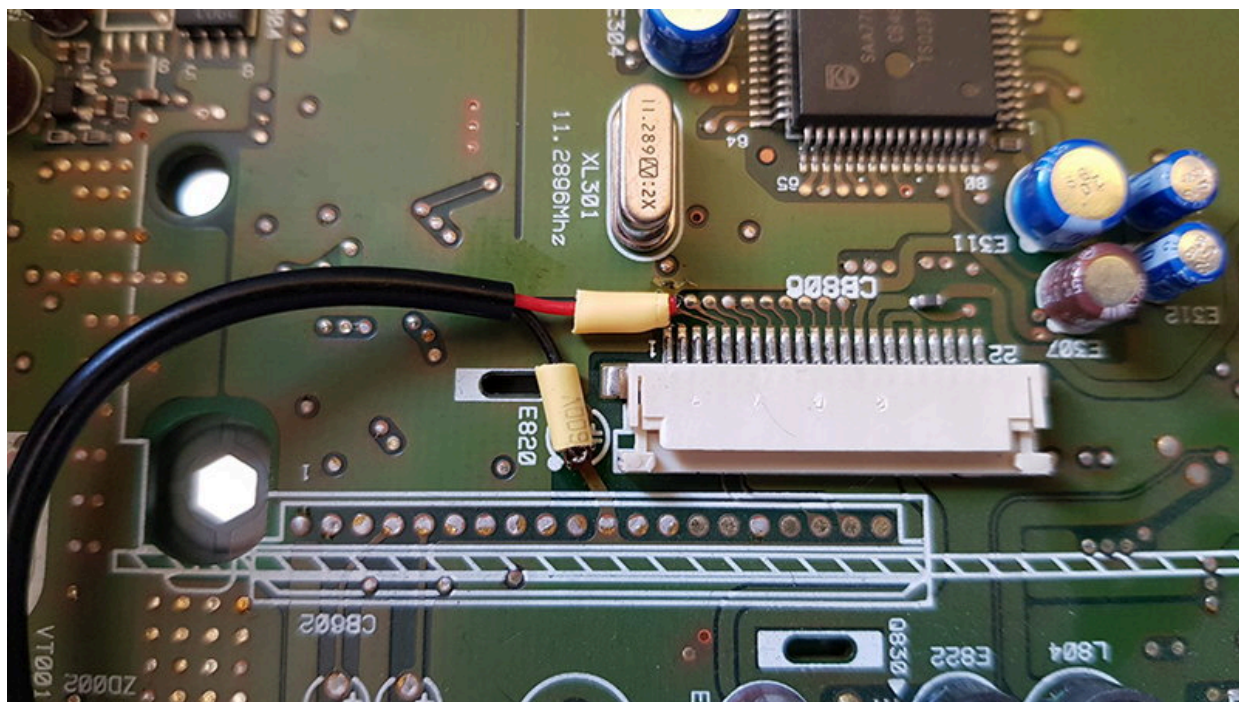
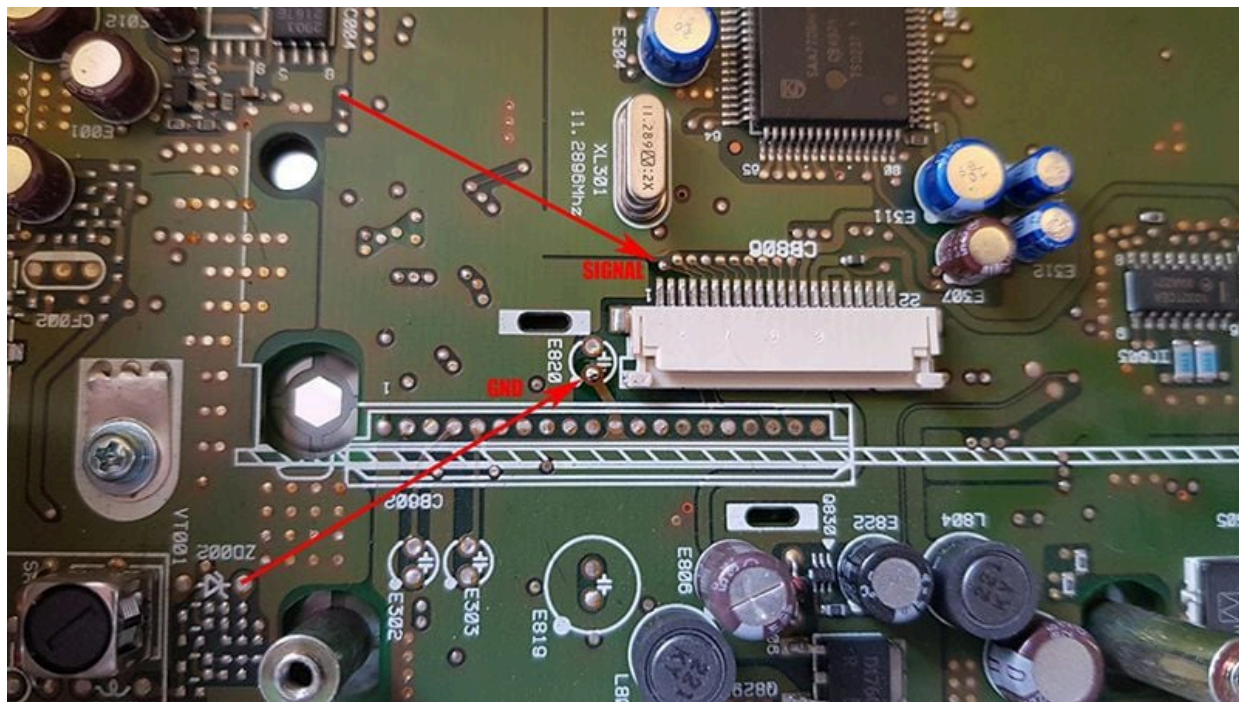




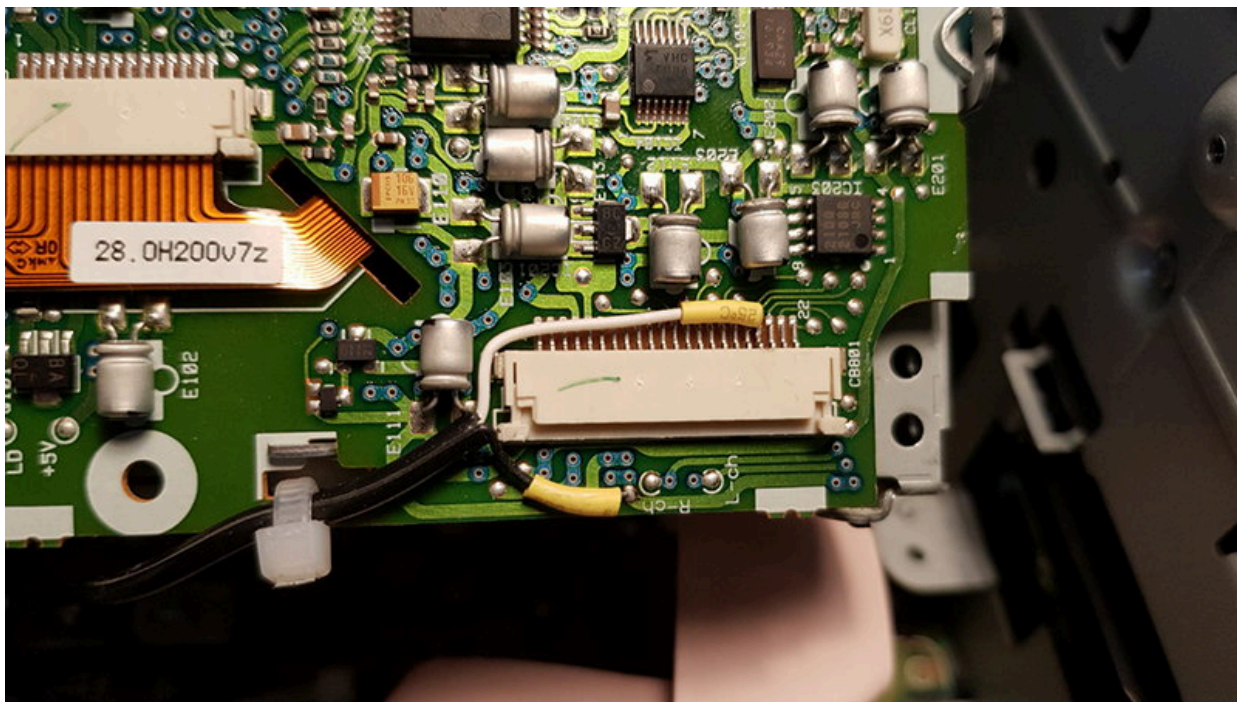
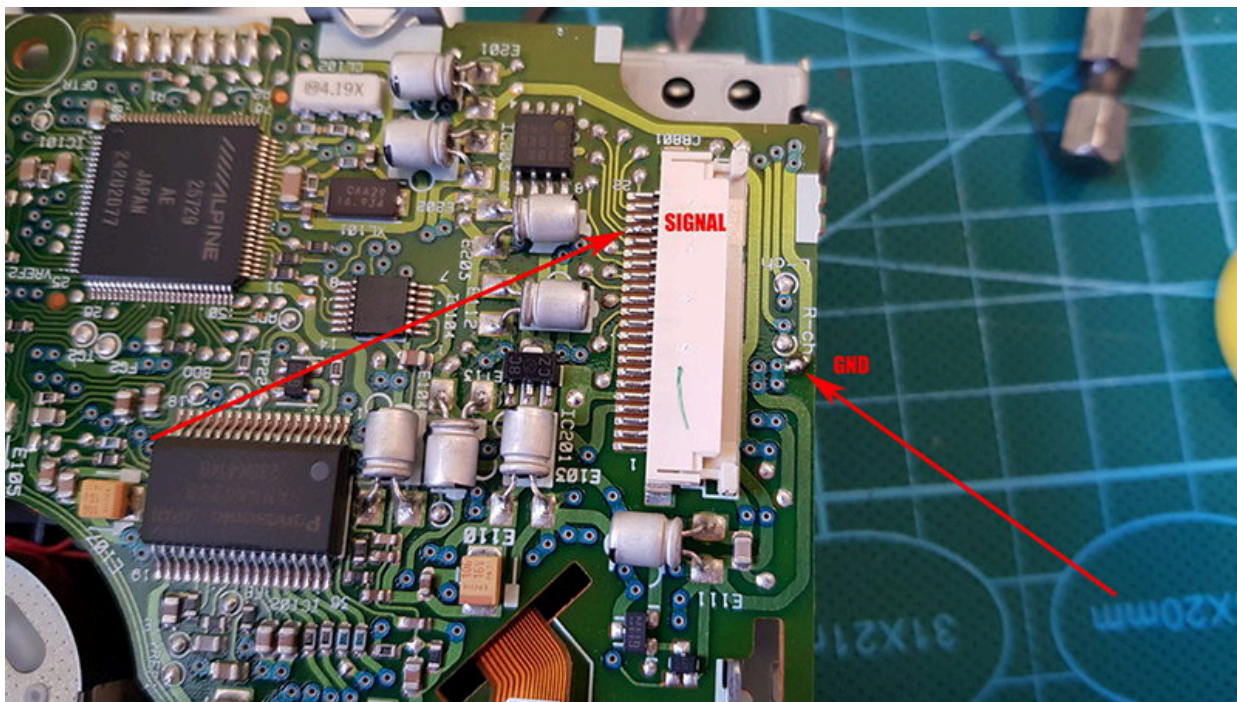
3.

Cavi RCA per saldatura

- Far passare i cavi attraverso i fori di ventilazione sul retro dell'unità
- Saldare il cavo RCA ROSSO alla scheda principale secondo le foto



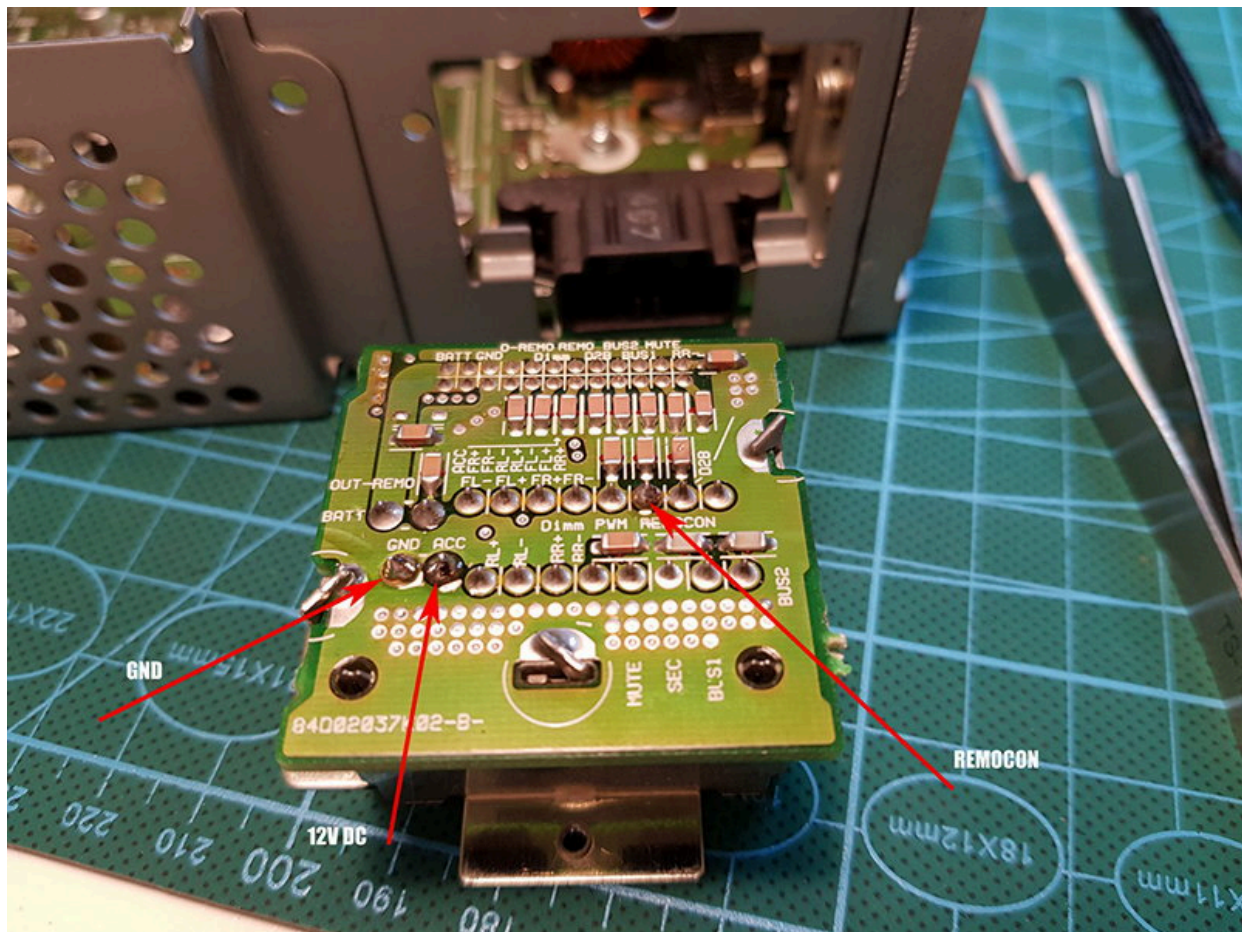
- Saldare il cavo RCA BIANCO al trasporto del CD come da foto



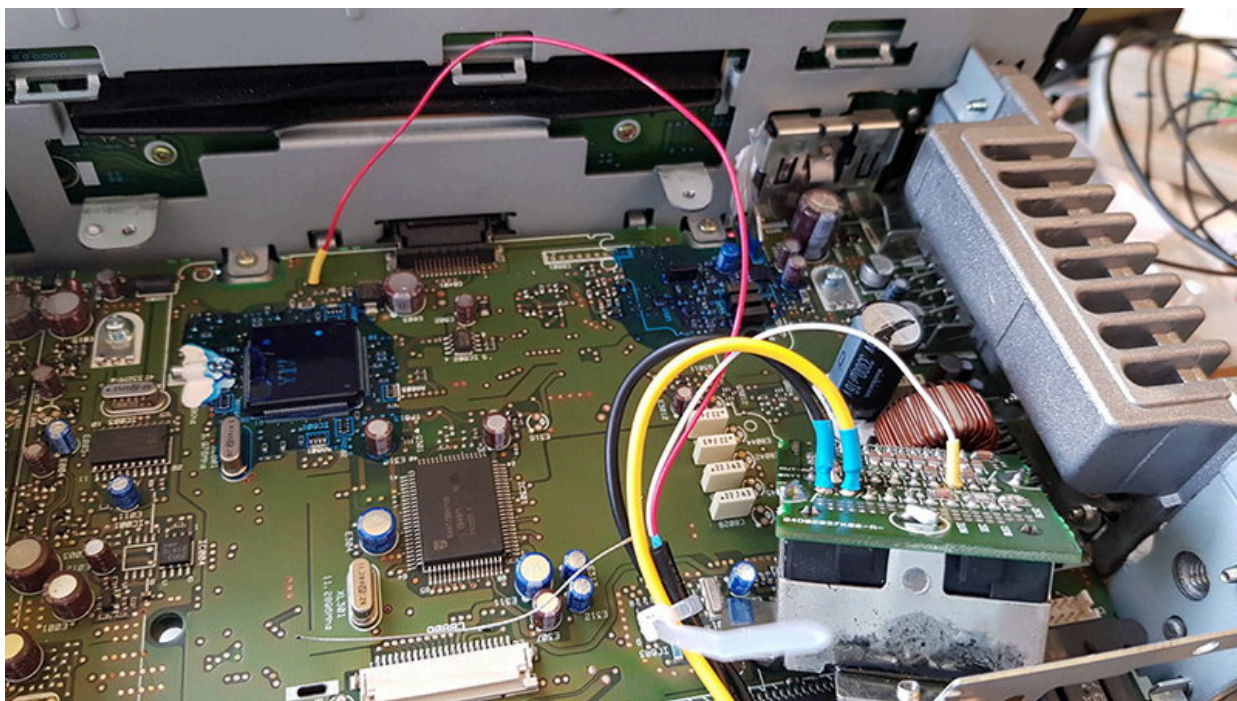
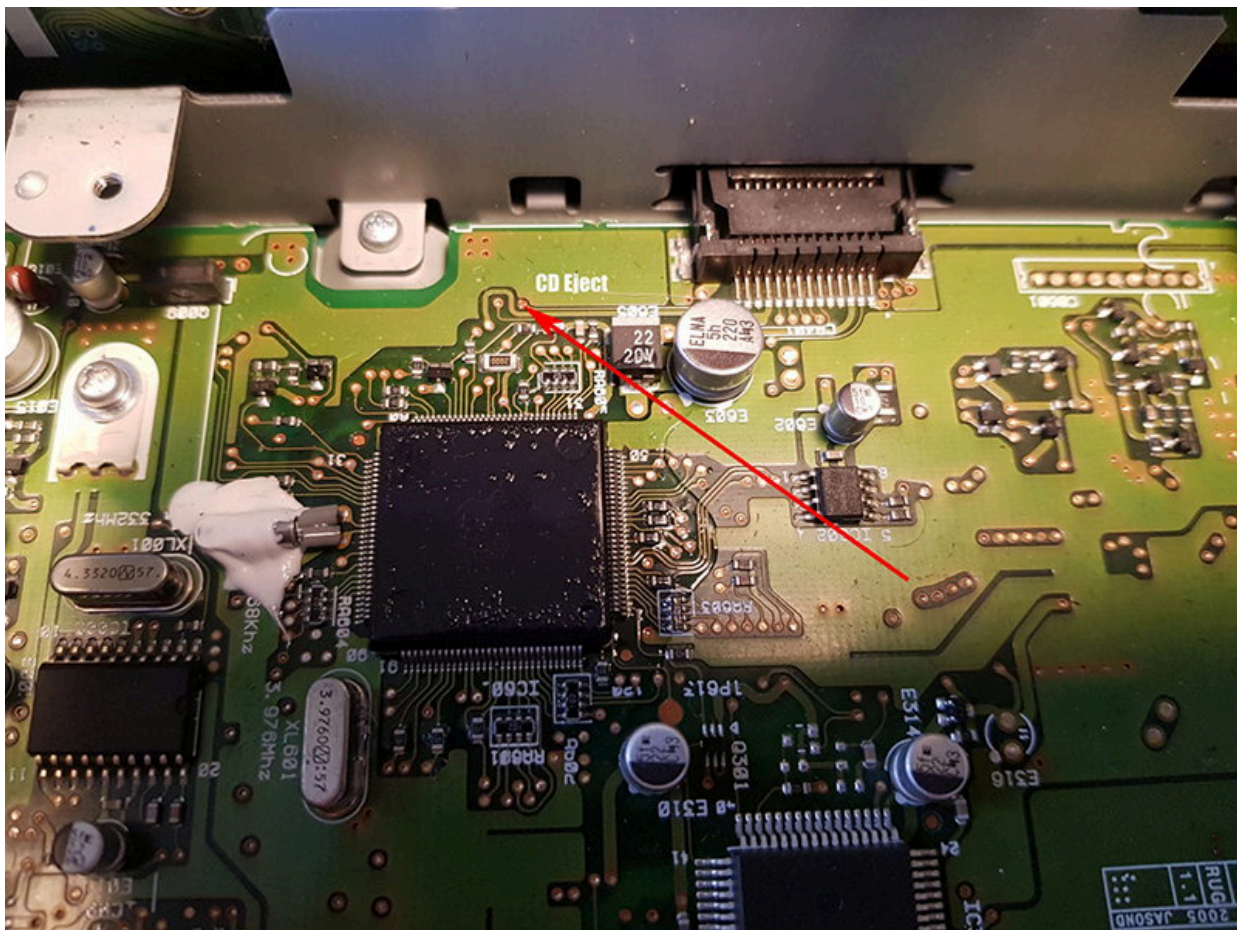
* Il 4° pin sul connettore è il pin necessario (pin segnale S/PDIF)

Telecomandi e alimentazione CC

- Estrarre la scheda figlia scollegandola (tirare verso l'alto)



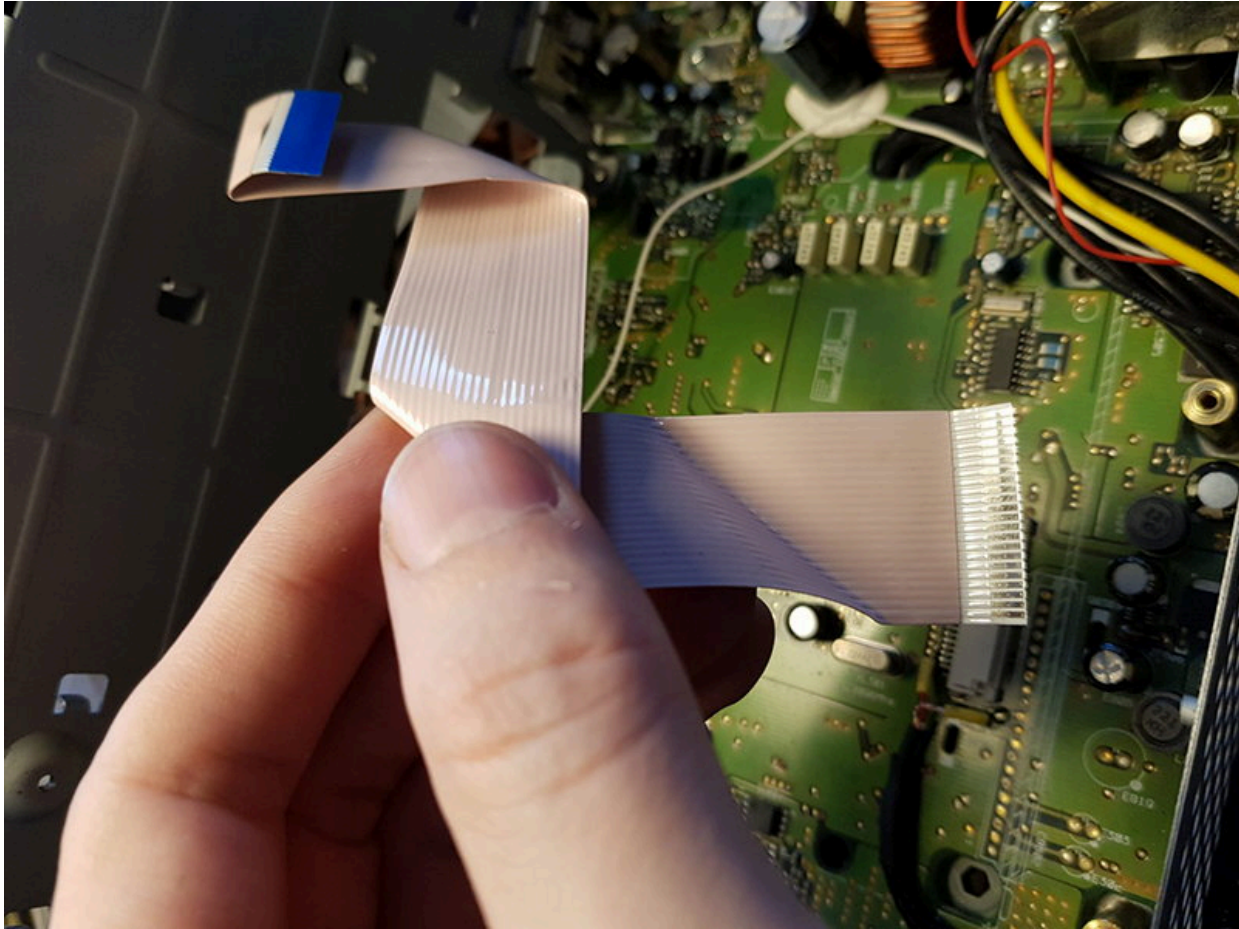
- Far passare i cavi attraverso i fori di ventilazione sul retro dell'unità
- Saldare il cavo di alimentazione CC ai punti GND e 12VDC
- Saldare il cavo jack da 3,5 ai punti di espulsione del CD (rosso) e REMOCN (bianco).



4. Parte finale

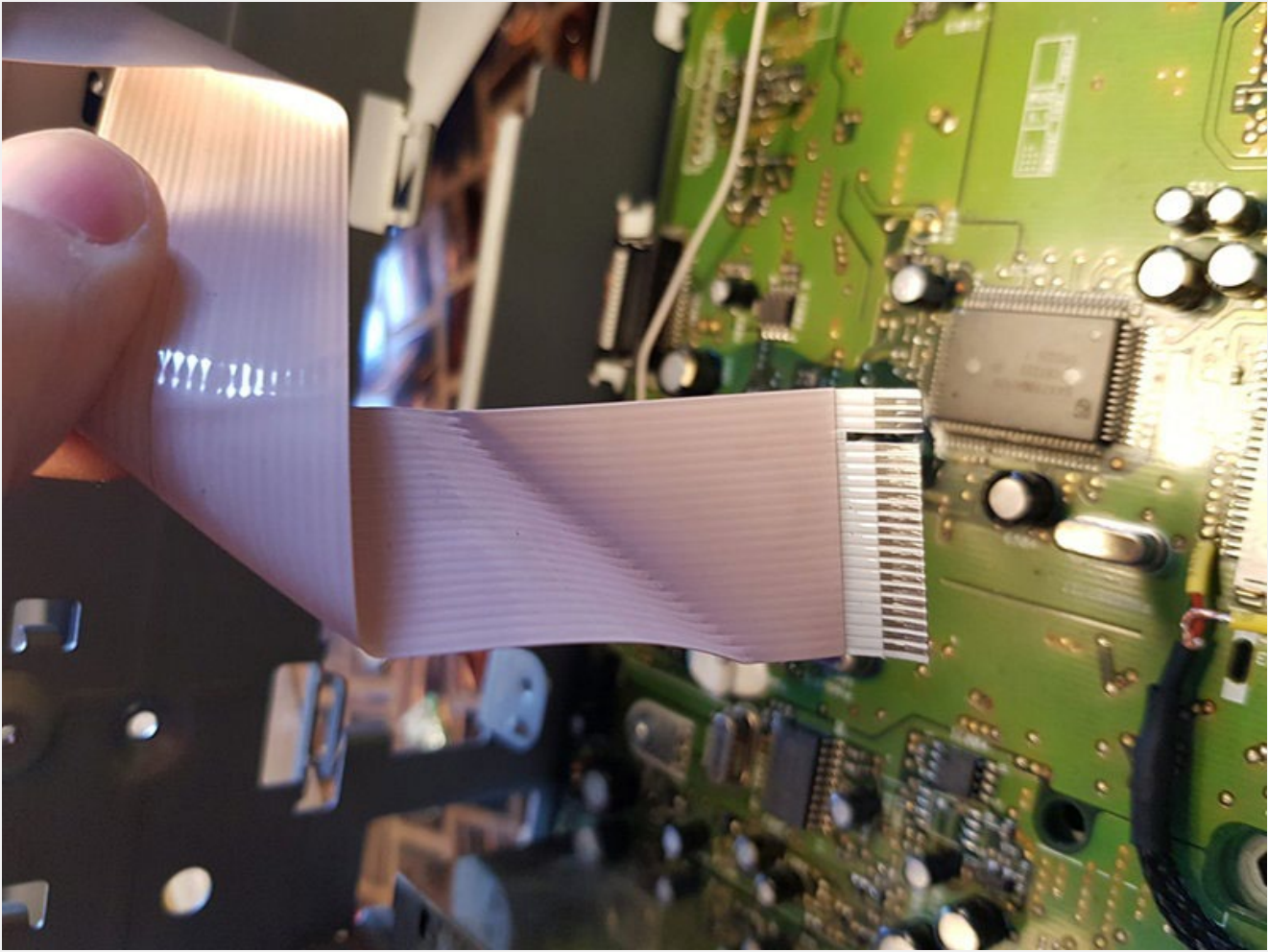
Preparare il cavo flessibile

- Estrarre il cavo e srotolarne la parte inferiore

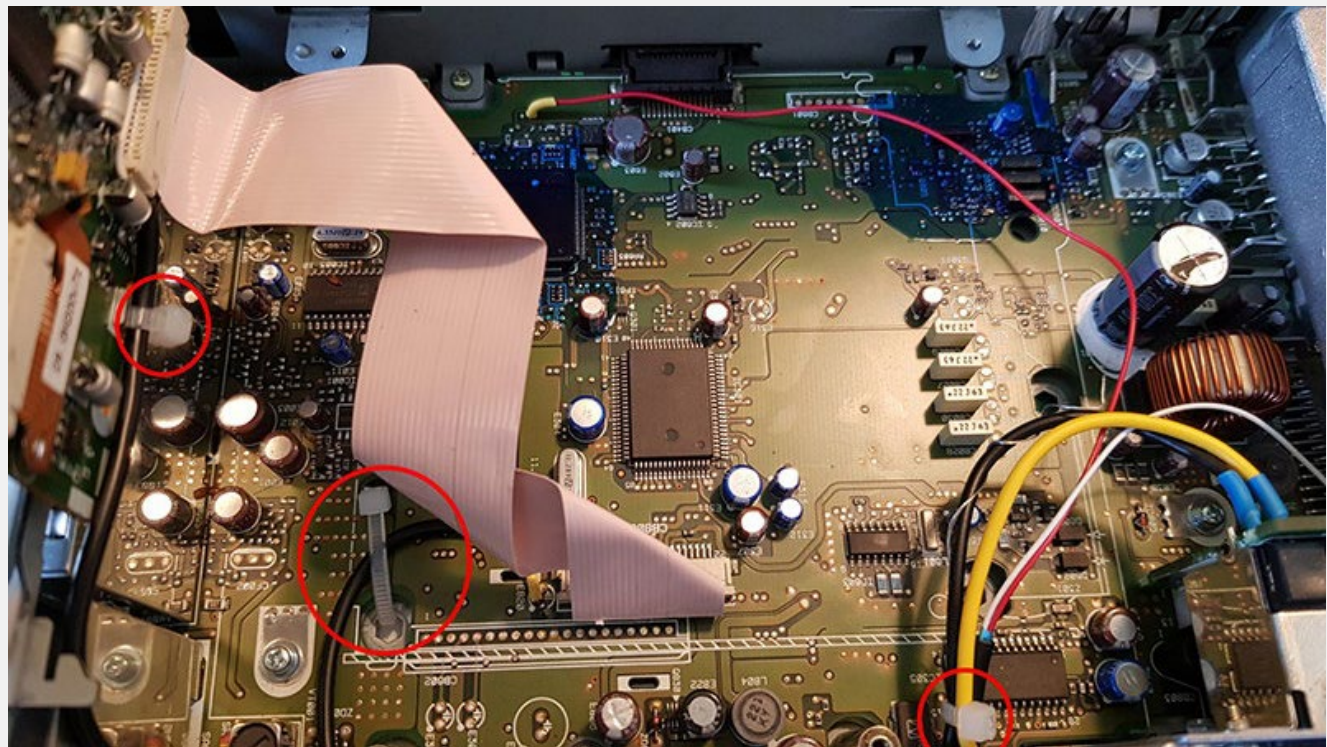
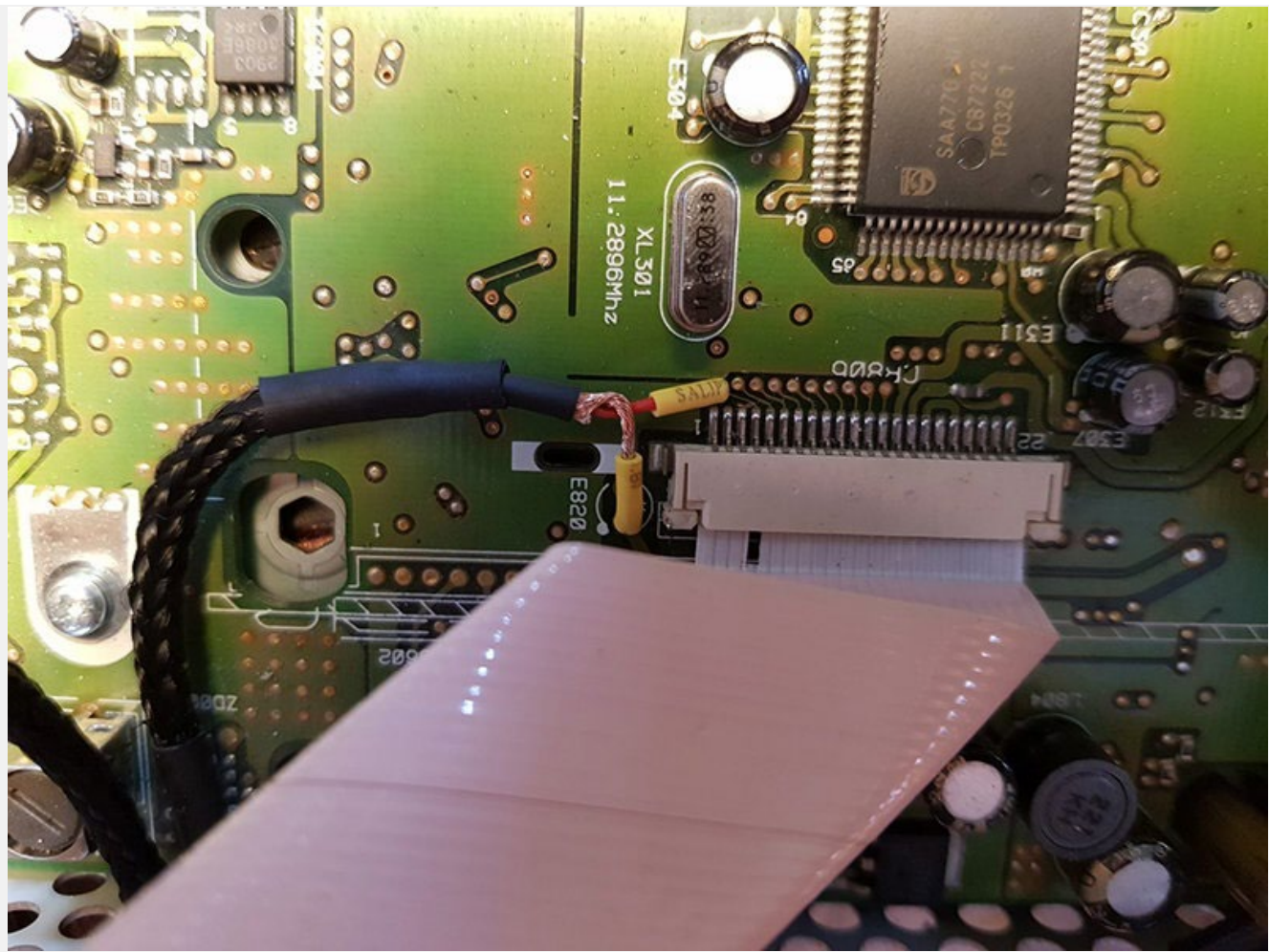


- Ritaglia il quarto contatto secondo le foto (non potrai ripristinarlo! Se non sei sicuro della modifica, puoi coprire il contatto con una striscia di nastro adesivo e testarlo prima di tagliare!)

- striscia di nastro adesivo e testarlo prima di tagliare!)

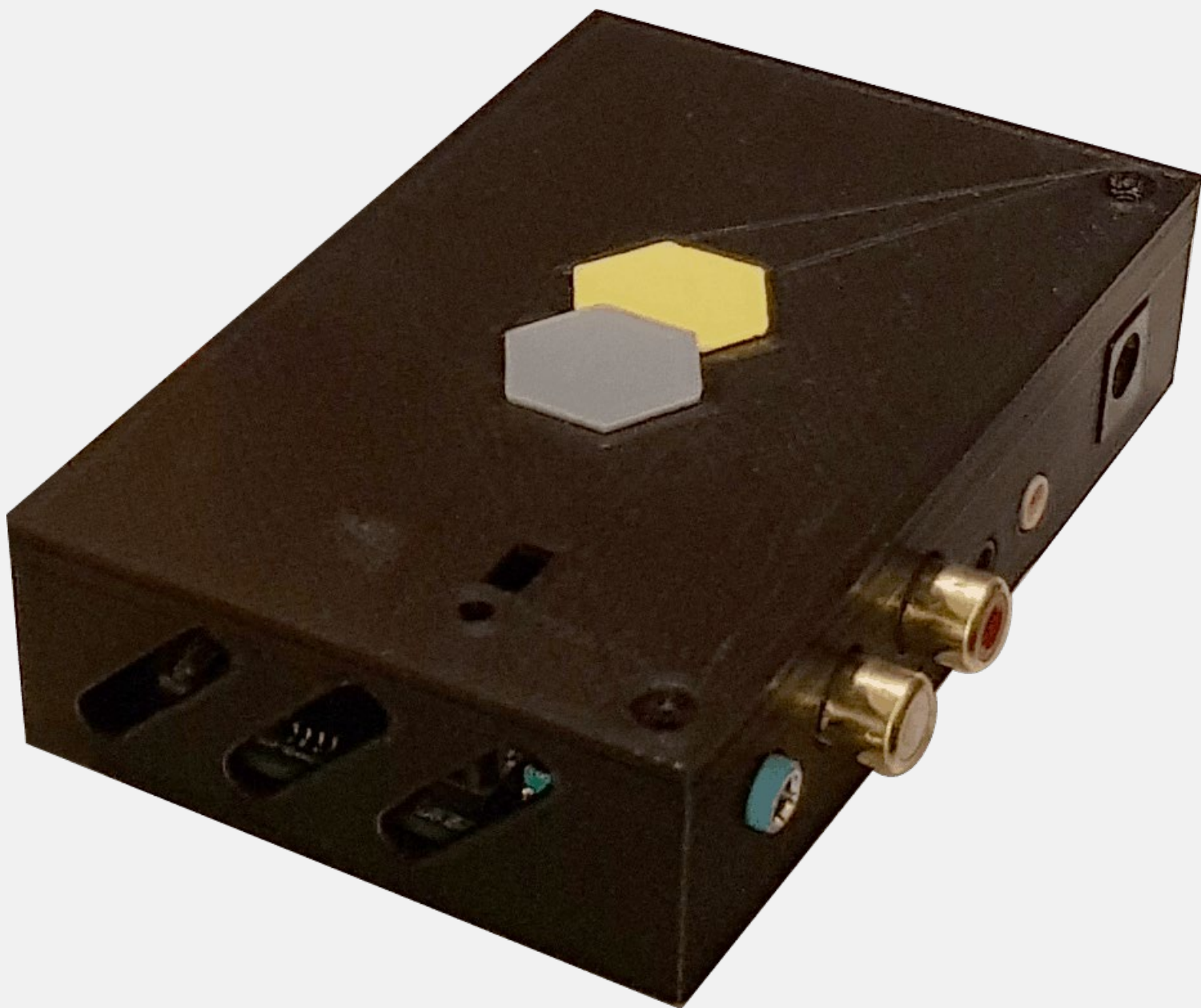


- Fissare il tutto con le fascette e rimontare l'unità



Ora puoi connettere il box Bluetooth secondo lo schema seguente:

Presu blu - Cavo jack nero da 3,5 mm (utilizzato per gestire i telecomandi)
Presu RCA bianca - Cavo RCA bianco
Presu RCA rossa - Cavo RCA rosso
Presu nera da 3,5 mm - Porta AUX (disattiverà tutto il resto)
Presu rosa da 3,5 mm - Microfono
Presu CC nera - Cavo di alimentazione CC 12 V nero



Prima di installare l'intero sistema nella tua auto devi programmare i pulsanti del volante. Per fare ciò, collegare l'unità radio alla rete elettrica dell'auto e girare la chiave in posizione II. Tieni premuto il pulsante nero sulla scatola Bluetooth per 3 secondi. Noterai che 3 luci LED si accenderanno e spegneranno in sequenza. La modalità di programmazione è stata attivata. Premere i pulsanti al volante nella sequenza successiva: **Mute - Avanti - Indietro** . Ad ogni pressione del pulsante si accenderà un LED corrispondente. I pulsanti sono memorizzati, puoi testarli e riavvitare tutto.

Uff, spero di essere stato abbastanza approfondito e di non aver tralasciato nulla.

A proposito, posso modificare il nome Bluetooth rilevabile! Quindi, se vuoi che il Bluetooth della tua auto abbia un nome univoco, fammelo sapere.

Mi piacerebbe sapere cosa ne pensi del kit. Eventuali suggerimenti o domande sono molto apprezzati!

Rispondere

Come



📅 07-11-2019, 03:24

2

Jagaux



Membro Junior

Avviatore di discussioni

Data di iscrizione: maggio 2019

Messaggi: 11

Mi piace: 1

Ha ricevuto 3 Mi piace su 3 post



Aggiornamento:

questa versione di Bluetooth utilizza il modulo BK8000L che utilizza il codec **SBC** standard in grado di eseguire lo streaming a 328 kbps. Il che sembra essere sufficiente per i normali MP3 da 320 kbps.

Ma per ottenere un suono di qualità migliore e riprodurre file FLAC senza perdita di dati, è necessario utilizzare un altro codec.

Proverò un altro modulo con supporto **aptX** nella prossima versione. Ciò fornirà la qualità CD a 16 bit / 48 kHz a 352 kbps.

Tieni presente che la qualità dipenderà da questi fattori principali:

Sorgente di streaming (dovrebbe essere in grado di utilizzare il miglior codec) - Dati trasmessi in streaming (FLAC senza perdita di dati o MP3 compresso) - Ricevitore (codec del modulo Bluetooth) - Sistema audio (qualità degli altoparlanti)
Qualsiasi punto in questa catena potrebbe essere un collo di bottiglia nella ricerca del suono di alta qualità.

Proverò il nuovo codec e riferirò se noto qualche differenza.

Rispondere

Come