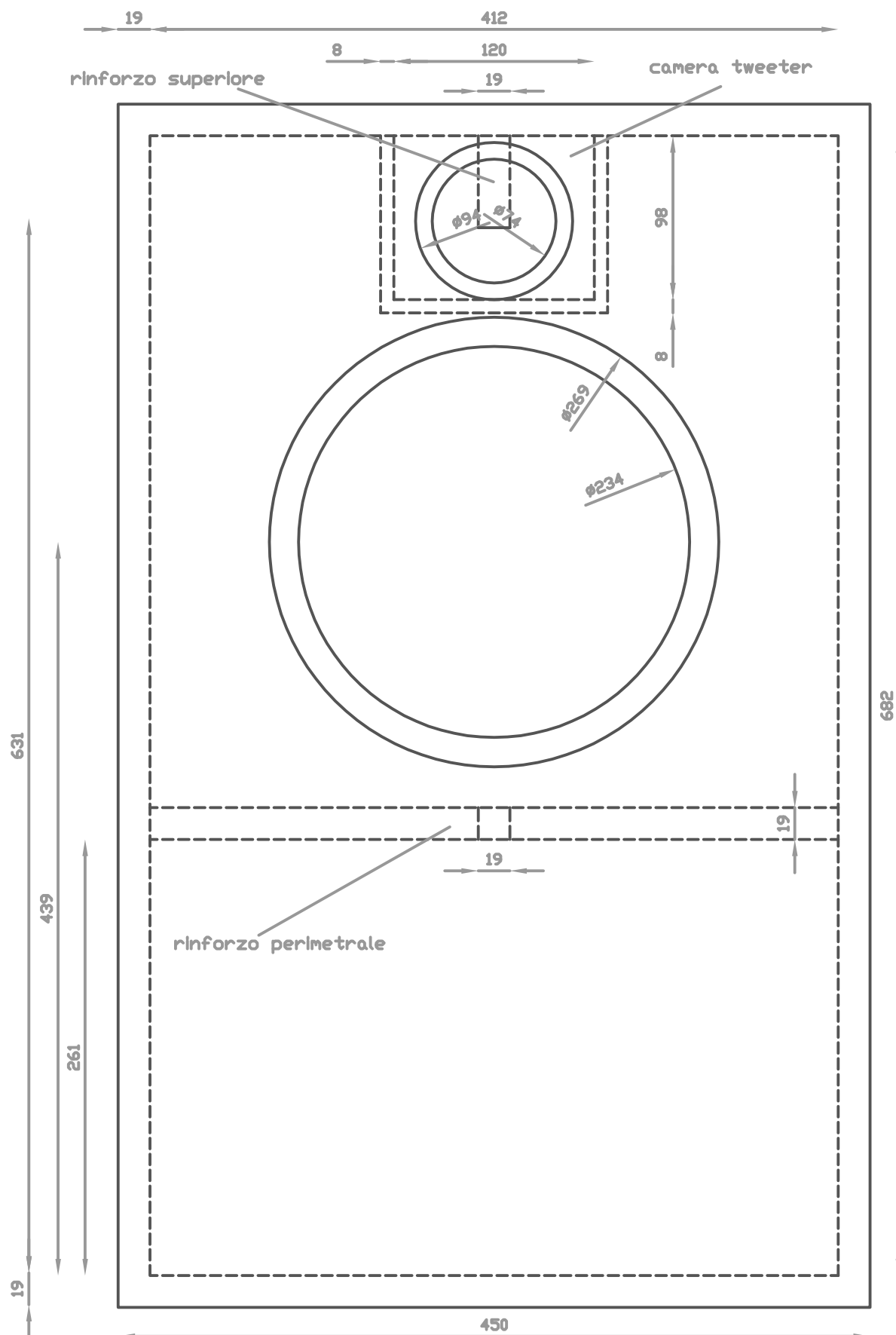


# VISTA FRONTALE



Note: dimensioni in millimetri

Vieta la riproduzione anche parziale senza nostra espressa autorizzazione

Progetto

MAKAKO

Autore/disegnatore

Facecchia/Sartori

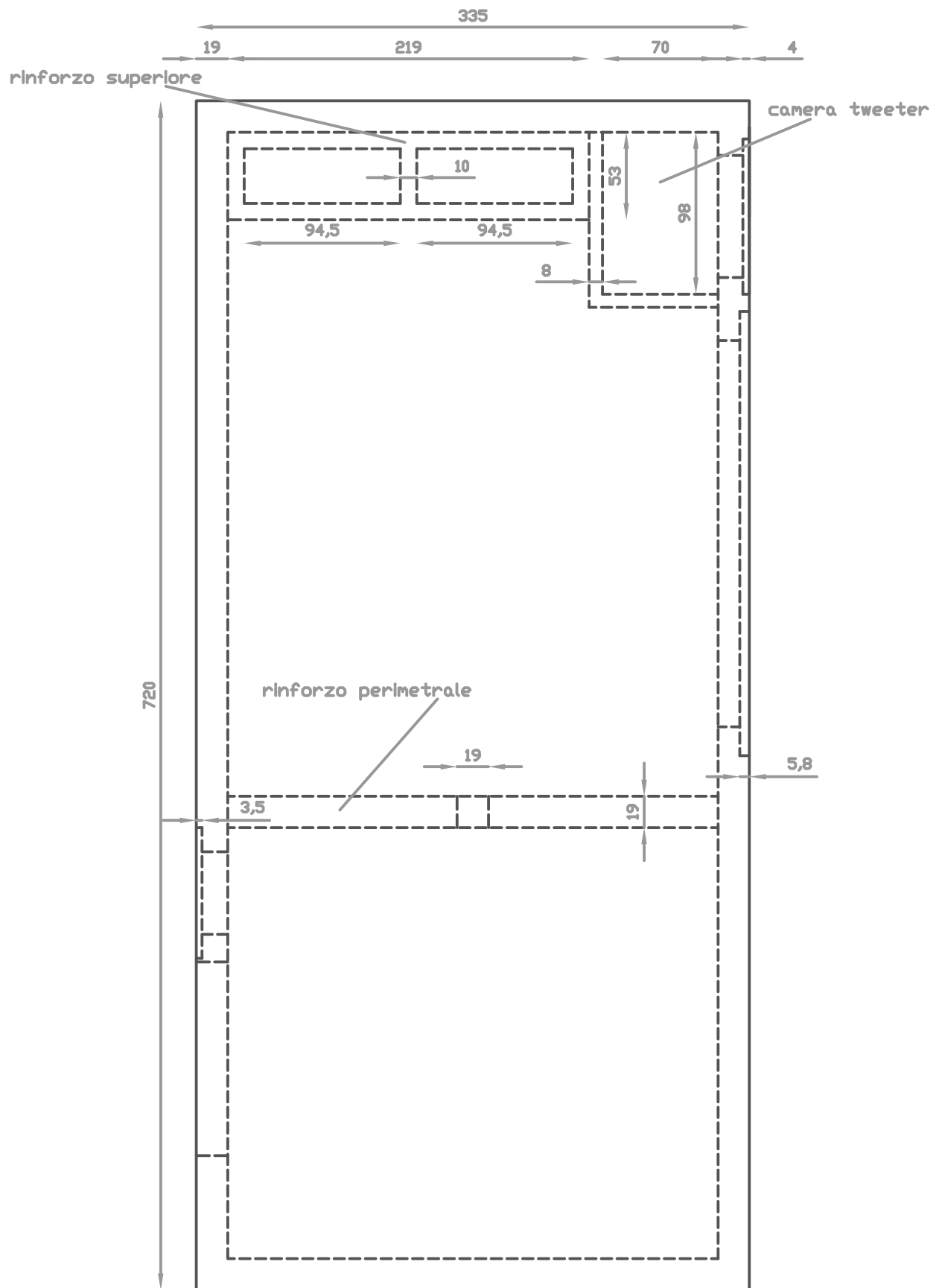
Data

10-2018

Rev. 1

Pag. 1/4

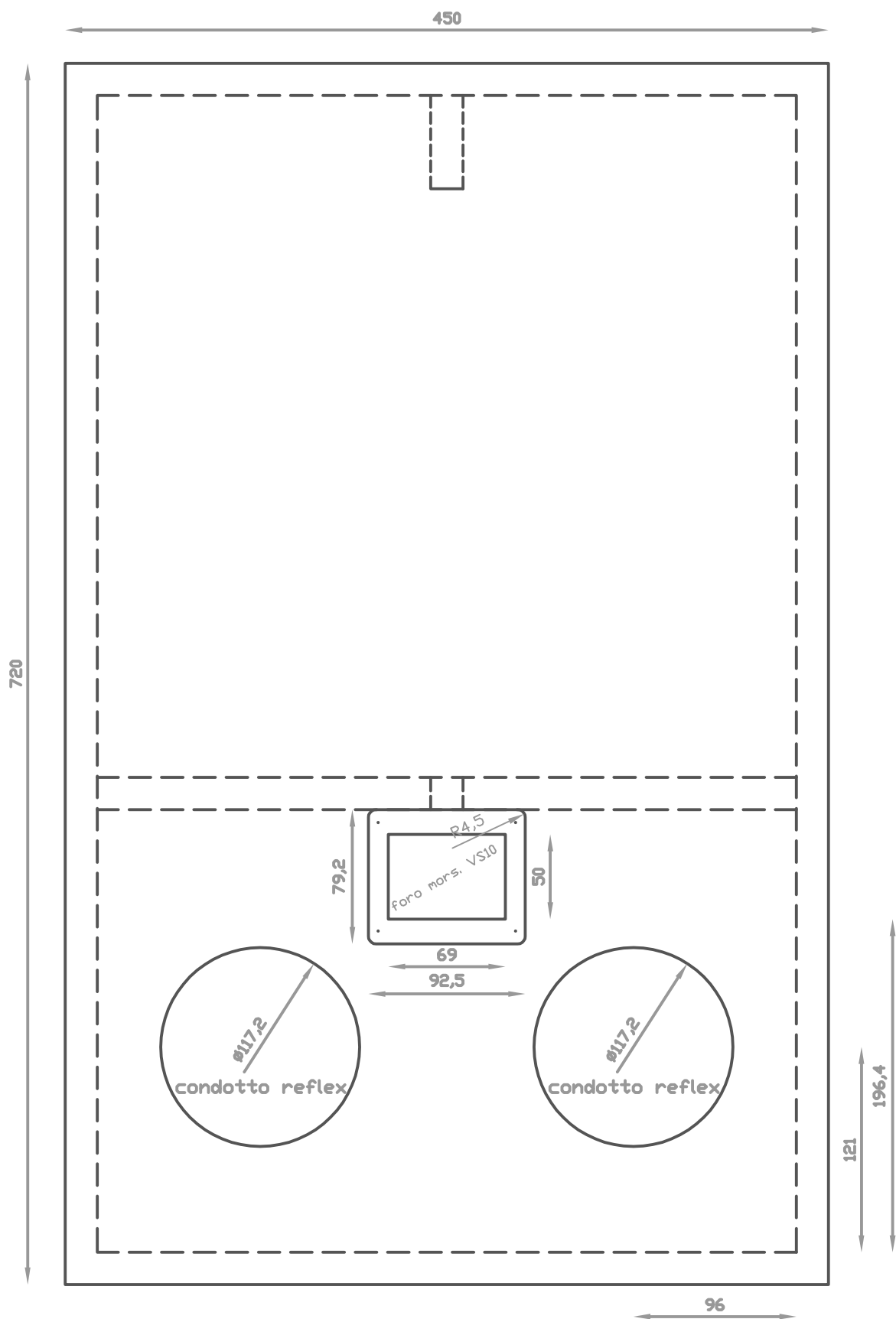
# VISTA LATERALE



Note: dimensioni in millimetri

Vietata la riproduzione anche parziale senza nostra espressa autorizzazione			
Progetto		MAKAKO	
Autore/disegnatore		Facecchia/Sartori	
Data	10-2018	Rev. 1	Pag. 2/4

# VISTA POSTERIORE



Note: dimensioni in millimetri

Vietata la riproduzione anche parziale senza nostra espressa autorizzazione

Progetto

MAKAKO

Autore/disegnatore

Facecchia/Sartori

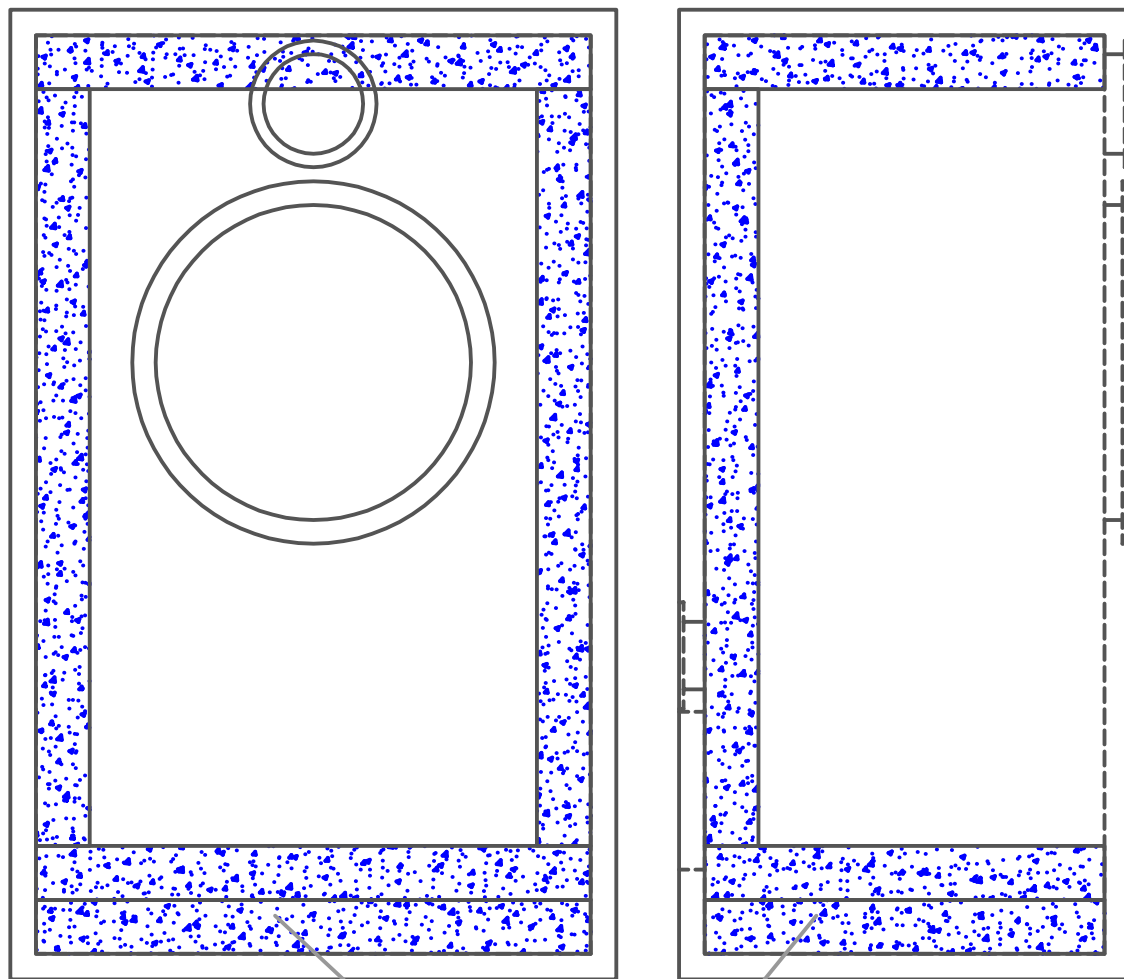
Data

10-2018

Rev. 1

Pag. 3/4

## DISPOSIZIONE FONDOASSORBENTE



doppio strato sul fondo

## LISTA MATERIALE

- n° 2 MOREL CAT378
- n° 2 SEAS A26RE4
- n° 2 Vaschetta VS10 (vedere disegni) o coppia morsetti BPA38SN
- n° 4 Tubo reflex PTRD70L400 (taglio a 15 cm)
- n° 4 Flangia interna per condotto reflex PTRD070I
- n° 4 Flangia interna per condotto reflex PTRD070O
- n° 2 Induttore aria, 0.85 mH, diametro 1.2 mm (portare a 0.8 mH)
- n° 2 Induttore aria 0.56 mH, diametro 0.8 mm
- n° 2 Condensatore polipropilene 0.68 uF
- n° 2 Condensatore polipropilene 15 uF
- n° 2 Condensatore polipropilene 5.6 uF
- n° 2 Condensatore polipropilene 4.7 uF (test filtro primo ordine)
- n° 2 Condensatore polipropilene 2.2 uF
- n° 4 Resistore MOX 6.8 Ohm, 10 W
- n° 2 Resistore MOX 27 Ohm, 10 W
- n° 2 Resistore MOX 1.8 Ohm, 10 W (eventuale attenuazione)
- n° 1 Tessuto acustico trama nido d'ape, per mascherine
- n° 8 clips D10 o 16 pastiglie magneti neodimio per fissaggio a scomparsa mascherine
- n° 2 Basetta per cross-over PCB01 (opzione)
- n° 6 Morsetto doppio TB01 (opzione)
- n° 3 Foglio fonoassorbente poliestere Edilfiber o equivalente 120 x 60 x 4cm
- m 2 Guarnizione neoprene 3 mm
- m 4 Cavo 2.5 mmq
- n° 18 Vite 4x16 testa brugola nera, fissaggio altoparlanti(o equival.)
- n° 8 Vite 3.5x16 testa croce nera (fissaggio vaschetta, se presente)
- Pannelli MDF 19mm + ritagli da 8 mm circa (camera tweeter)
- Pannelli multistrato betulla 18 mm (optional)
- Fogli per impiallacciatura o finitura a scelta.

Vietata la riproduzione anche parziale senza nostra espressa autorizzazione

Progetto

MAKAKO

Autore/disegnatore

Facecchia/Sartori

Data

10-2018

Rev. 1

Pag. 4/4